



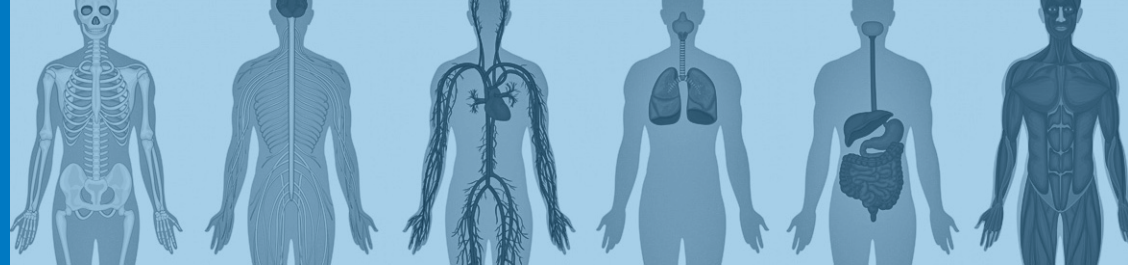
Struktur und Funktion erforschen, erspüren, erleben - dies ist die Grundlage jeder Körpertherapie

## **Ausbildungsmerkmale**

- Traditionell-westliches und ganzheitlich-funktionelles Verständnis des menschlichen Körpers
- Starker Bezug zur Naturheilkunde; Förderung des vernetzten Denkens
- EMR/ASCA/Cranio Suisse/AVS-konform
- Modulsystem
- 3D-Bild des ganzen Körpers („Puzzle-Prinzip“)
- gemeinsame Visualisierungsübungen (Audio-CD's für zu Hause)
- Herleitung der komplexen Körperform aus der Embryologie
- Praktische Arbeit und Palpation mit Praxisbezug
- Psychosomatik

Medizinisches Wissen ist heute für alle komplementärmedizinischen Methoden von grosser Bedeutung. Unsere Lehrgänge sind für Menschen konzipiert, welche sich in einer Ausbildung befinden oder schon in einem therapeutischen Beruf tätig sind und sich profunde Kenntnisse über den menschlichen Körper aneignen möchten.

Die Schule für Körpertherapie vermittelt das Medizinische Wissen über den gesamten Menschen in unterschiedlicher Tiefe und Ausrichtung. Der Studierende hat somit die Möglichkeit, nach seinen Bedürfnissen und/oder den beruflichen Anforderungen, die Ausbildung zu vertiefen und zu erweitern.



## **Traditionell-westliches und ganzheitlich-funktionelles Verständnis**

Neben dem traditionell-westlichen wird der Körpertherapeut von Beginn an auch im ganzheitlich-funktionellen Denken geschult. Wir erleben wie sich Fehlfunktionen von Organen und anderen Strukturen auf den ganzen Körper auswirken können!

### **„Puzzle-Prinzip“**

In vielen Kursen erarbeiten wir uns schrittweise ein inneres 3D-Bild des Körpers; nach dem «Puzzle-Prinzip» fügen wir Struktur um Struktur hinzu, bis Sie sich in Gedanken durch den ganzen Körper bewegen können. Wir führen gemeinsame Visualisierungen durch, die dazu einladen, den Körper auf tiefgründige Weise zu erleben. Am Ende dieser Kurse erhalten Sie eine Audio-CD mit den wichtigsten Visualisierungsübungen, damit sie den Unterrichtsstoff auch zu Hause weiter verinnerlichen können.

### **Topographische Anatomie**

beschreibt die Lageverhältnisse der einzelnen Strukturen in unserem Körper. Die praktische Arbeit und Palpation spielen eine grosse Rolle. Komplizierte Gegebenheiten leiten wir aus der Embryologie her, dies fördert die Verständlichkeit.

### **Modulsystem**

Um die unterschiedlichen, individuellen Anforderungen (abhängig von der Methode und eventueller Vorbildung) abzudecken, bieten wir das Medizinische Wissen im Modulsystem an. Die meisten Kurse können einzeln und ohne Vorbedingungen besucht werden. Die Reihenfolge der Kurse bestimmt der Kurs Teilnehmer selbst. Die Kurse sind in sich abgeschlossen!

## **Kursziele**

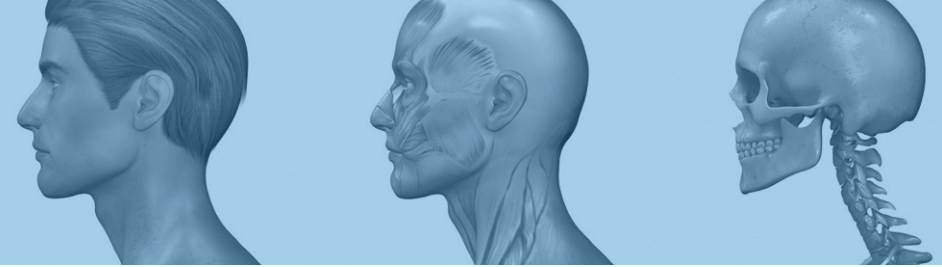
- Sie kennen das Schulmedizinische Grundwissen des Menschen (Anatomie, Physiologie und Pathologie)
- Sie kennen die Indikationen für eine schulmedizinische Abklärung und die Grenzen der eigenen Therapie
- Sie wissen, wo Sie sich zusätzliche Informationen beschaffen können
- Sie sind sich über die Kontraindikationen der eigenen Therapiemethode bewusst

## **Kompetenznachweis**

Nach jedem Modul können Sie Ihre Kenntnisse durch mündliche und/oder schriftliche Lernkontrollen überprüfen.

## **Module**

- Detailbeschreibungen: 👁 Seiten 57-63
- Kurse können einzeln besucht werden
- Module können ohne Vorkenntnisse besucht werden
- (Ausnahmen: ML-10; SV-CS/AV und SV-CS/K)
- AN = Anzahl Anatomie Stunden
- PA = Anzahl Pathologie Stunden



## Lehrgänge

### A MedBasis (154 Std.)

entspricht den Anforderungen des EMR (Erfahrungsmedizinisches Register, Glossar S. ) in 150 Std. Schulmedizin. Diese Schulmedizinische Basisausbildung, deckt die Anatomie, Physiologie und Pathologie des gesamten Menschen ab. Enthalten sind die Fächer Hygiene/ Notfallmassnahmen, Anamnese/ Diagnostik und Psychosomatik/ Gespräch.

Zu besuchende Kurse: Tabelle S. 56, Kolonne **A**.

Gesamtkosten: Fr. 3960.00 (Rechnung per Modul).

**Sie schliessen den Lehrgang mit einer Gesamtprüfung über 154 Std. ab. Nach erfolgreicher Prüfung erhalten Sie das «Zertifikat MedBasis 154 Std.» und eine ausführliche Detailbestätigung.**

**Sie erbringen den Nachweis für die EMR Registrierung über 150 Std. Medizinisches Wissen.**

### B MedCranio (300 Std.)

entspricht den Anforderungen des Berufsverbandes Cranio Suisse und des EMR ( Glossar).

Die spezifischen Anforderungen von Craniosacral-TherapeutInnen stehen im Zentrum dieses Lehrganges. Individuelle Schwerpunkte können gesetzt werden. Enthalten sind zudem 50 Std. Prozessbegleitung.

Zu besuchende Kurse: Tabelle S. 56, Kolonne **B**.

Gesamtkosten: Fr. ca. 7720.00 (Rechnung per Modul).

**Sie schliessen den Lehrgang folgendermassen ab:**

- 1. mit einer Gesamtprüfung über 154 Std. Nach erfolgreicher Prüfung erhalten Sie das «Zertifikat MedBasis 154 Std.» und eine ausführliche Detailbestätigung (Kurse Kolonne A).**
- 2. die restlichen 146 Std. prüfen Sie gemäss Ihrem persönlichen Zeitplan (Sie können die Module einzeln prüfen lassen oder gemäss Ihren Wünschen zusammenstellen). Sie erhalten eine detaillierte Lehrgangsbestätigung.**

**Sie erbringen den Nachweis für die Registrierung beim Cranio Suisse und dem EMR über 300 Std. respektive 150 Std. Medizinisches Wissen.**

### C MedWissen KörpertherapeutInnen (246 Std.)

entspricht den EMR Richtlinien für 150 Std. Schulmedizin. Dieser Lehrgang beinhaltet alle Kurse, die speziell für Körpertherapeuten ausgelegt sind.

Zu besuchende Kurse: Tabelle S. 56, Kolonne **C**.

Gesamtkosten: Fr. 6325.00 (Rechnung per Modul).

**Sie schliessen den Lehrgang mit einer Gesamtprüfung über 246 Std. ab. Nach erfolgreicher Prüfung erhalten sie das Zertifikat «MedWissen KörpertherapeutInnen 246 Std.» und eine ausführliche Detailbestätigung.**

**Sie erbringen den Nachweis für die EMR Registrierung über 150 Std. Medizinisches Wissen.**

## Übersicht Lehrgänge

- = Pflichtkurs
- = Wahlkurs
- GP = Gesamtprüfung 154 Std

		Unterrichtsstd.	MedBasis 154 Std.	MedCranio 300 Std.	MedWissen- Körperthera- peut 246 Std.	MedWissen NVS/SPAK 421 Std.
			A	B	C	
ML-2	Top. Anatomie: Organe	28	●	●/GP	●	Kein Angebot 2012 (für Beratung bitte Sekretariat kontaktieren)
ML-4	Top. Anatomie: Bewegungsapp.	36		●	●	
ML-7	Top. Anatomie: Kopf und Hals	21		●	●	
ML-8	Nervensystem	42	●	●/GP	●	
ML-9	Sinnesorgane	21		○	●	
ML-10	Top. An.: Leit.bahnen/Faszien	14		○	●	
ML-12	Bewegungsapparat	21	●	●/GP	●	
ML-14	Hormonsystem	21		○		
ML-17	Hygiene/Notfallmassnahmen	21	●	●/GP	●	
ML-18	Infektionskrankheiten	7		○		
ML-19	Anamnese und Diagnostik	21	●	●/GP	●	
ML-PS	Psychosomatik/Gespräch	21	●	●/GP	●	
SV-CS/A	Craniosacrale Anatomie	14		○	○	
SV-CS/AV	CS Anatomie - Vertiefung	10		○	○	
SV-CS/K	CS Anatomie des Kindes	7		○	○	
	Prozessbegleitung 50 Std. (☞ S. 64)			●		

## Topographische Anatomie: Organe (ML-2) / 4 Tage

### Inhalt

- Embryologie der Inneren Organe
- Basiswissen der Anatomie, Physiologie und Pathologie aller Organsysteme (Kardio-Pneumo-Vaskuläres System, Blut- und Lymphsystem, Verdauungsapparat, Urogenitalsystem)
- «Puzzle Prinzip»; Visualisieren der Inneren Organe; Praxis

### Kursziele - Sie sind in der Lage

- Bau, Funktion und wichtige Krankheiten der Organsysteme zusammengefasst wiederzugeben
- Einflüsse Innerer Organe auf die Körperhaltung zu deuten

*Kosten* Fr. 720.00

*Kurszeit* 09.30 - 17.30 Uhr (28 Std.) / AN: 17.5, PA: 10.5 Std.

*Kursleitung* Dr. med. Stephen Althaus

### Daten

#### Zürich

14./15.1. &  
6./7.2.2012

## Topograph. Anatomie: Bewegungsapparat (ML-4) / 5 Tage

### Inhalt

- Embryologie des Bewegungsapparates
- «Puzzle Prinzip», Visualisieren des Bewegungsapparates, Praxis
- Praktische Übungen bei Verkürzungen/Abschwächungen

### Kursziele - Sie sind in der Lage

- Knochen, Gelenke, Muskeln und Bänder zu visualisieren und zu tasten
- verschiedene Körperhaltungen in Bezug auf Probleme des Bewegungsapparates und der Inneren Organe zu deuten

*Kosten* Fr. 900.00

*Kurszeit* 09.30 - 17.30 Uhr (36 Std.) / AN: 28 Std. PA: 8 Std.

*Kursleitung* Dr. med. Stephen Althaus

### Daten

#### Zürich

2013

## Topographische Anatomie: Kopf und Hals (ML-7) / 3 Tage

### Inhalt

- Embryologie Kopf und Hals
- «Puzzle Prinzip», Visualisieren und Praxis im Kopf-Hals-Bereich
- Zungenbeinmuskulatur, Kaumuskulatur, usw.
- wichtige Krankheiten

### Kursziele - Sie sind in der Lage

- Bewegungsapparat und Organe des Kopfes und des Halses zu visualisieren und zu tasten

*Kosten* Fr. 540.00

*Kurszeit* 09.30 - 17.30 Uhr (21 Std.) / AN: 14 Std., PA: 7 Std.

*Kursleitung* Dr. med. Stephen Althaus

### Daten

#### Zürich

26.6. &  
7./8.7.2012

## Nervensystem (ML-8) / 6 Tage

### Inhalt

- Embryologie Nervensystem (NS). Der komplexe Bau des Gehirns wird leicht verständlich!
- «Puzzle Prinzip» und Visualisieren des NS und der Hirnhäute
- Anatomie, Physiologie und Pathologie des NS; inkl. Blut- und Liquorzirkulation, Neuroendokrines-System, Synapsen, Neurotransmitter, «Bauchhirn», ...
- Segmentale Diagnostik: gezieltes Vorgehen in den Behandlungen; besseres Verständnis von Symptomen in ihrem ganzheitlichen Zusammenhang

### Kursziele - Sie sind in der Lage

- Bau, Funktion und wichtige Krankheiten der NS zusammengefasst wiederzugeben
- das NS anatomisch und funktionell einzuteilen und die Bedeutung der einzelnen Elemente zu beschreiben
- die «Segmentale Diagnostik» anhand eines komplexen Praxisblattes anzuwenden

*Kosten* Fr. 1080.00

*Kurszeit* 09.30 - 17.30 Uhr (42 Std.) / AN: 21 Std., PA: 21 Std.

*Kursleitung* Dr. med. Stephen Althaus

## Sinnesorgane (ML-9) / 3 Tage

Ideale Ergänzung zum Kurs Nervensystem (ML-8).

### Inhalt

- Embryologie der Sinnesorgane und der Haut
- Anatomie, Physiologie und Pathologie der Sinnesorgane und der Haut

### Kursziele - Sie sind in der Lage

- Bau, Funktion und wichtige Krankheiten der Sinnesorgane und der Haut zusammengefasst wiederzugeben

*Kosten* Fr. 540.00

*Kurszeit* 09.30 - 17.30 Uhr (21 Std.) / AN: 7 Std., PA: 14 Std.

*Kursleitung* Dr. med. Stephen Althaus

## Topograph. Anatomie: Leitungsbahnen / Faszien (ML-10)

Faszien spielen in der Körpertherapie eine grosse Rolle. Sie verbinden als ununterbrochene Einheit alle Teile des Körpers.

### Inhalt

- Bildung übersichtlicher Faszien-systeme
- Praktische Betrachtung von Muskel-Faszienketten
- Integration der Leitungsbahnen in das Faszien-system
- Nerveninnervationsgebiete versus segmentale Innervation von Haut, Muskeln und Knochen
- Organisation und Kompensationsmöglichkeiten der visceralen Blutgefässe, Praxis
- Akupunkturpunkte und Meridiane

### Kursziele - Sie sind in der Lage

- wichtigste Faszien/ Leitungsbahnen zu visualisieren und palpieren
- die Segmentale Diagnostik (Kurs ML-8) erweitert anzuwenden

*Voraussetzung* 'Top. Anatomie'-Kurse oder entspr. Kenntnisse

*Kosten* Fr. 360.00

*Kurszeit* 09.30 - 17.30 Uhr (14 Std.) / AN: 14 Std., PA: - Std.

*Kursleitung* Dr. med. Stephen Althaus

## Bewegungsapparat (ML-12) / 3 Tage

### Inhalt

- Anatomie, Physiologie und Pathologie des Bewegungsapparates
- Muskelstoffwechsel und Säure-Basen-Haushalt

### Kursziele - Sie sind in der Lage

- Bau, Funktion und wichtige Krankheiten des Bewegungsapparates zusammengefasst wiederzugeben
- Anmerkung: Details der Anatomie werden im Kurs 'Top. Anatomie: Bewegungsapparat' vertieft

*Kosten* Fr. 540.00

*Kurszeit* 09.30 - 17.30 Uhr (21 Std.) / AN: 7 Std., PA: 14 Std.

*Kursleitung* Dr. med. Stephen Althaus

### Daten

#### Zürich

28./29.9. &  
26./27.10. &  
13./14.11.  
2012

### Daten

#### Zürich

23./24.11. &  
3.12.2012

### Daten

#### Zürich

8./9.12.2012

### Daten

#### Zürich

29./30.8. &  
13.9.2012

## Daten

### Zürich

3./4.3. &  
15.3.2012

## Hygiene / Notfallmassnahmen (ML-17) / 3 Tage

### Inhalt

- Anatomie, Physiologie und Pathologie des Immunsystems (Mikrobiologie, Impfen, Allergien, etc.)
- Hygiene in der körpertherapeutischen Praxis
- Notfallmassnahmen in Theorie und Praxis

### Kursziele - Sie sind in der Lage

- Bau, Funktion und wichtige Krankheiten des Immunsystems zusammengefasst wiederzugeben
- wichtigste Notfallmassnahmen selbstständig durchzuführen

*Kosten* Fr. 540.00

*Kurszeit* 09.30 - 17.30 Uhr (21 Std.)

*Kursleitung* Dr. med. Stephen Althaus

## Infektionskrankheiten (ML-18) / 1 Tag

### Inhalt

- Infektionskrankheiten von der einfachen Erkältung bis hin zu schweren Erkrankungen wie Syphilis und Tuberkulose
- Milieusanierung

### Kursziele - Sie sind in der Lage

- die wichtigsten Infektionskrankheiten zusammengefasst wiederzugeben

*Kosten* Fr. 180.00

*Kurszeit* 09.30 - 17.30 Uhr (7 Std.) / AN: - Std., PA: 7 Std.

*Kursleitung* Dr. med. Stephen Althaus

## Anamnese und Diagnostik (ML-19) / 3 Tage

### Inhalt

- Anamnese
- Untersuchung aller Organsysteme und des Nervensystems in Theorie und Praxis
- Schulung des diagnostischen Blicks

### Kursziele - Sie sind in der Lage

- ein klar gegliedertes anamnestisches Gespräch durchzuführen
- den Körper selbstständig zu untersuchen und verschiedene Befunde zu deuten (Weiterleitung an Hausarzt?)

*Kosten* Fr. 540.00

*Kurszeit* 09.30 - 17.30 Uhr (21 Std.)

*Kursleitung* Dr. med. Stephen Althaus

## Daten

### Zürich

2./3.6. &  
11.6.2012

## Psychosomatik / Gespräch (ML-PS) / 3 Tage

Dieses Gebiet ist komplex und befindet sich stets im Wandel. Wir betrachten klassische Modelle und zukünftige Perspektiven.

### Inhalt

- Definition und Theorie der Psychosomatik
- Psychosomatik in der Körpertherapie und Naturheilkunde
- Einführung in die Traumarbeit nach Peter Levine
- Psychosomatische Krankheitsbilder verschiedener Organsysteme

### Kursziele - Sie sind in der Lage

- verschiedene Formen psychosomatischer Krankheiten zu nennen
- einfache körperzentrierte Gespräche zu führen

*Kosten* Fr. 540.00 (Wiederholung Fr. 360.00)

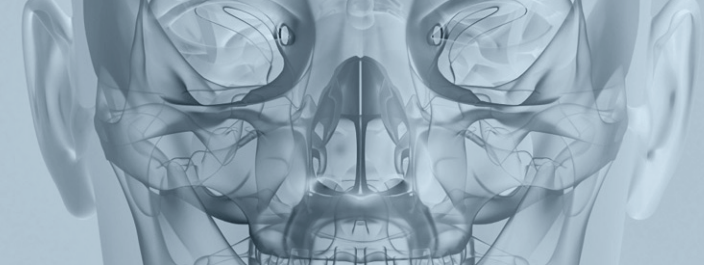
*Kurszeit* 09.30 - 17.30 Uhr (21 Std.)

*Kursleitung* Alexandra Burki, Heilpraktikerin

## Daten

### Zürich

30./31.5. &  
8.6.2012



Diese Kurse sind speziell konzipiert für Craniosacral Therapie Studierende und diplomierte Craniosacral TherapeutInnen.

### **Craniosacrale Anatomie (SV-CS/A) / 2 Tage**

#### **Inhalt**

- Aufbau eines inneren 3D-Bildes des Schädels, der Hirnhäute und des Sinussystems nach dem "Puzzle-Prinzip"
- Foramina in der Schädelbasis, durchtretende Strukturen, Praxisbezug
- Studium der Schädelknochen anhand echter Modelle

#### **Kursziele** - Sie sind in der Lage

- das Craniosacrale System in den Behandlungen zu visualisieren
- die Bewegungsmöglichkeiten der Schädelknochen zu verstehen und eigene Techniken daraus abzuleiten
- den Wirkmechanismus der Biomechanischen Craniosacral-Therapie zu beschreiben

*Voraussetzung* keine (ideal als Prüfungsvorbereitung als auch am Anfang der CS-Ausbildung)

*Kosten* Fr. 400.00 (Wiederholung Fr. 300.00)

*Kurszeit* 09.30 - 17.30 Uhr (14 Std.) / AN: 7 Std., PA: 7 Std.

*Kursleitung* Dr. med. Stephen Althaus

### **Craniosacrale Anatomie – Vertiefung (SV-CS/AV) / 1.5 Tage**

#### **Inhalt**

- Vegetative Nervenknotten im Kopfbereich
- Foramina des Gesichtsschädels, durchtretende Strukturen, Praxisbezug
- Innere Architektur des Felsenbeines
- Funktionelle Anatomie der Venengeflechte im Craniosacralen System

#### **Kursziele** - Sie sind in der Lage

- die Bedeutung der vegetativen Nervenknotten im Kopfbereich, der Foramina des Gesichtsschädels und der Venengeflechte zu erläutern und daraus Techniken für die Praxis abzuleiten
- den inneren Bau des Felsenbeines zu visualisieren

*Voraussetzung* Kurs SV-CS/A oder entsprechende Kenntnisse

*Kosten* Fr. 285.00 (Wiederholung Fr. 210.00)

*Kurszeit* 9.30 - 12.30 & 09.30 - 17.30 (10 Std.) /

AN: 5 Std., PA: 5 Std.

*Kursleitung* Dr. med. Stephen Althaus

### **Craniosacrale Anatomie des Kindes (SV-CS/K) / 1 Tag**

#### **Inhalt**

- Schädelentwicklung vor und nach der Geburt
- Häufige Pathologien (Schiefhals, etc.)
- Anamnese beim Kind

#### **Kursziele** - Sie sind in der Lage

- die Entwicklung des Schädels und der einzelnen Knochen wiederzugeben
- die Pathogenese häufiger Symptome zu beschreiben und daraus Behandlungsmöglichkeiten abzuleiten
- mit Eltern ein anamnetisches Gespräch zu führen
- 

*Voraussetzung* Kurs SV-CS/A oder entsprechende Kenntnisse

*Kosten* Fr. 210.00 (Wiederholung Fr. 160.00)

*Kurszeit* 9.30 - 17.30 Uhr (7 Std.) / AN: 4 Std., PA: 3 Std.

*Kursleitung* Dr. med. Stephen Althaus

#### **Daten**

##### **Zürich**

18.4. &  
7.5.2012

#### **Daten**

##### **Zürich**

4.2.2012

#### **Daten**

##### **Zürich**

26./27.11.  
2011